




Landeseinheitliche IT-Lösung zur Umsetzung der Europäischen Dienstleistungsrichtlinie in Niedersachsen – Sachstand –

2. Sitzung des Arbeitskreises der Einheitlichen Ansprechpartner 9. Juni 2009



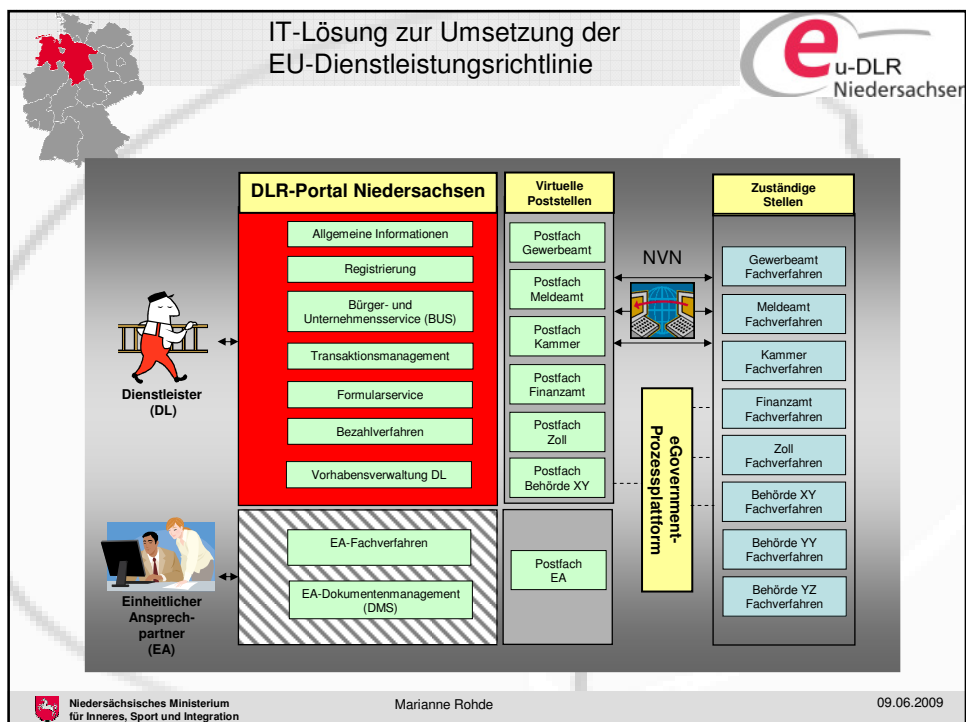
Niedersächsisches Ministerium für Inneres, Sport und
Integration




Niedersächsisches Ministerium
für Inneres, Sport und Integration


Marianne Rohde

09.06.2009







EU-DLR - Projektorganisation




Arbeitspakete:

- Dienstleistungsportal
 - DLR-Portal
 - BUS und Transaktionsmodul
 - Formularservice
 - Vorhabensverwaltung Dienstleister
- Identitymanagement
- EA-Fachverfahren
- Geschäftsprozesse
- Datenaustausch und Standards
- Bezahlverfahren
- eGovernmentprozessplattform
- IT-Sicherheit, Datenschutz
- Schulung
- Projektmanagement und Strategie
- Öffentlichkeitsarbeit



 Niedersächsisches Ministerium für Inneres, Sport und Integration
 Marianne Rohde
09.06.2009





Status




- Auftaktveranstaltung des Projekts: 30.01.2009
- Mitarbeiter aus Landesverwaltung (MW, MI, MF, LSKN, LGN), Kommunalem Bereich (NLT, NST, NSGB, Kommunale Datenzentralen) und Kammern (HWK, IHK, Steuerberaterkammer, Architektenkammer, Ingenieurkammer)
- Projektauftrag von Lenkungskreis zur Gemeinsamen Einführung von eGovernment in Niedersachsen seit 23.02.2009 genehmigt
- Projekthandbuch liegt vor




 Niedersächsisches Ministerium für Inneres, Sport und Integration
 Marianne Rohde
09.06.2009

Status


- Arbeitspakete haben Arbeit aufgenommen (bis auf AP Bezahlverfahren und Schulung)
- Arbeitspaketaufträge fertig gestellt
- Grobkonzept liegt vor und wird fortgeschrieben
- Risikoliste erstellt
- Darstellung der Projektgrenzen in Erstellung
- Haushaltswirtschaftliche Sperre der Sachausgaben (Obergruppen 51-54) in Höhe von 10 % gem. 41 LHO (RdErl. d. MF v. 15.04.2009)

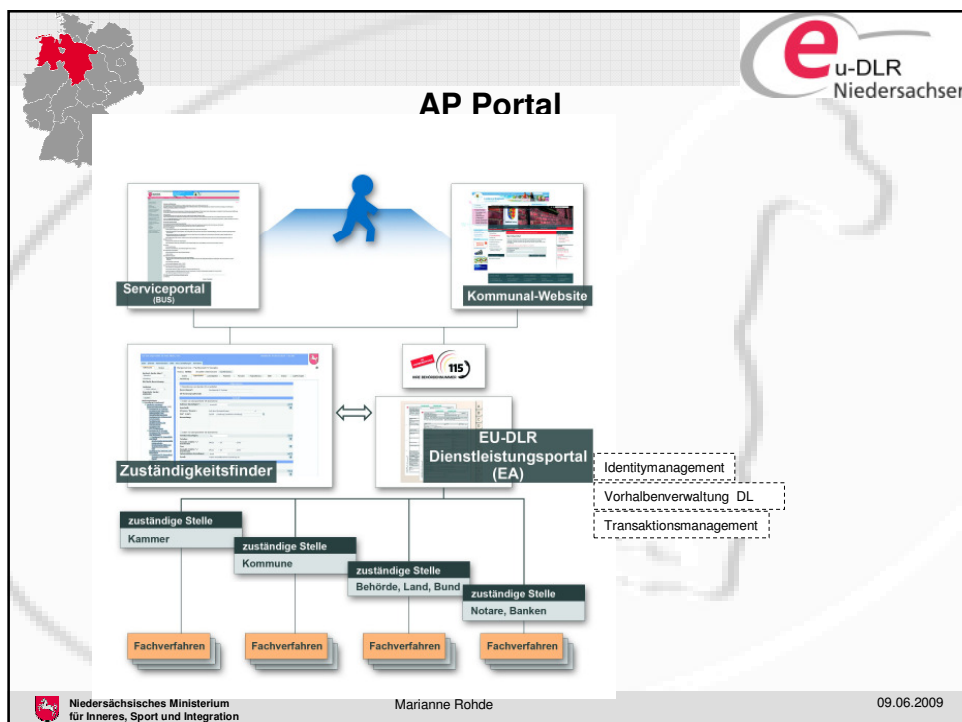

 Niedersächsisches Ministerium für Inneres, Sport und Integration
 Marianne Rohde
09.06.2009

AP Geschäftsprozesse

- Positivliste der EU-DLR relevanten Leistungen bis Ende Mai 2009, Workshop am 4. Juni 2009
 - Beruf/Tätigkeit
 - WZ
 - Leistung der Verwaltung
 - Rechtsgrundlage
 - Zuständige Stelle
 - Beteiligte Dritte
 - Formulare
 - Erforderliche Dokumente
 - Unterschriftserfordernis mit Rechtsgrundlage
- Erstellung von Prozessbeschreibungen


 Niedersächsisches Ministerium für Inneres, Sport und Integration
 Marianne Rohde
09.06.2009



Niedersächsisches Ministerium für Inneres, Sport und Integration

Suche **Login**

[Erweiterte Suche](#) [Passwort vergessen](#) [Neu registrieren](#)

Vorhaben anlegen **Leistungen finden** **Formulare finden** **Behörde finden** **Mein Bereich** **Service**

Herzlich willkommen auf ea.niedersachsen.de

Sie wollen in Niedersachsen Dienstleistungen anbieten?
Hier finden Sie Ihre Ansprechpartner und können alle notwendigen Formalitäten und Verfahren online erledigen.

Vorhaben anlegen

Sie möchten alle Formalitäten und Verfahren zu Ihrem geplanten Vorhaben vollständig online erledigen?

Nutzen Sie unseren Vorhabenkonfigurator! Er hilft Ihnen, alle benötigten Formalitäten und Verfahren zusammenzustellen und einzuleiten.

Start

Leistung oder Formular finden

Sie suchen Informationen zu einer einzelnen konkreten Verwaltungsleistung oder ein Formular?

Suchbegriff Ort / Ortsteil

[Alle Leistungen im Überblick](#) **Finden**

Ansprechpartner finden

Die einheitlichen Ansprechpartner unterstützen Sie bei allen Formalitäten und Verfahren rund um Ihr Vorhaben.

Ort / Ortsteil

Finden

Unser Portal im Überblick

Unser Informationsfilm bietet Ihnen einen Überblick zu allen Services und Funktionalitäten auf ea.niedersachsen.de.

Häufig gestellte Fragen

- > Wie kann ich ein Vorhaben definieren?
- > Wie finde ich den zuständigen Ansprechpartner?
- > Sind alle online Verfahren rechtsverbindlich?
- > Wie kann ich Dokumente nachreichen?
- > Benötige ich eine elektronische Signatur?
- > Ich kann mich nicht registrieren?
- > Ich habe mein Passwort vergessen?
- > alle häufig gestellten Fragen

Wichtige Links

Informationsportal zur EU-Dienstleistungsrichtlinie der Niedersächsischen Landesregierung

[Link 1](#)

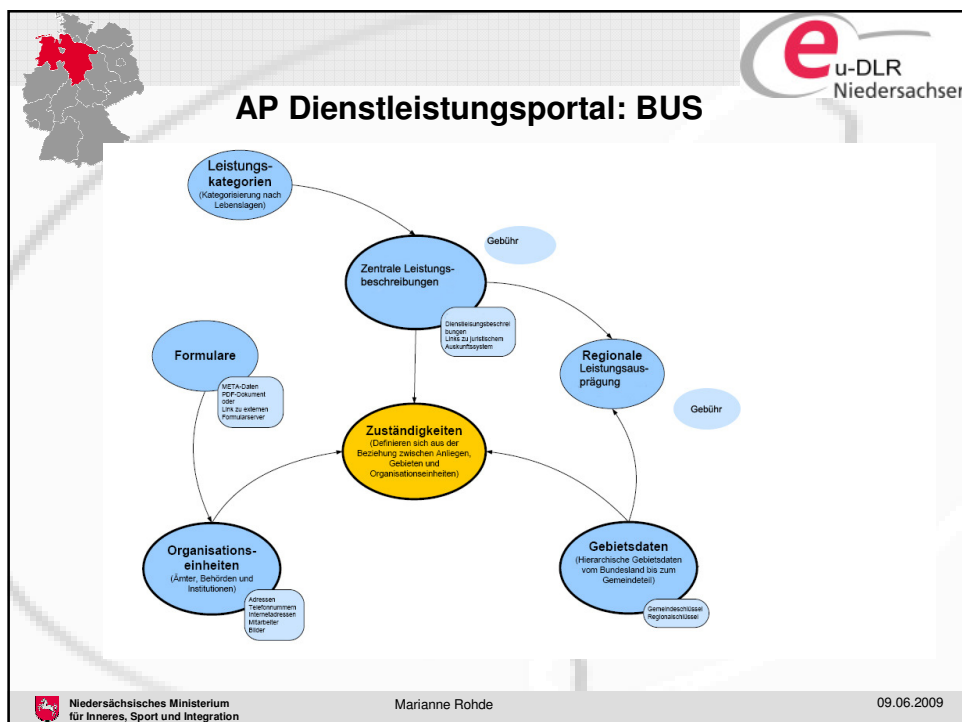
Informationsportal des Bundeswirtschaftsministerium

www.dienstleistungsrichtlinie.de

Lorem Ipsum dolor si amet

[Link 3](#)

© Niedersächsisches Ministerium für Inneres, Sport und Integration





AP Formularservice

- Vertrag über Formularkontingent abgeschlossen
- Ca. 500 Formulare mit 1200 Formularseiten
- Amtliche Muster des Landes, des Bundes und der Kommunen
- Standardformularkontingent für EU-DLR
- Editor, der es am BUS angeschlossenen Behörden ermöglicht, eigene Sonderformulare zu erstellen

Niedersächsisches Ministerium für Inneres, Sport und Integration


Marianne Rohde

09.06.2009





AP Transaktionsmodul

- Erarbeitung des Pflichtenhefts bis heute

 Niedersächsisches Ministerium für Inneres, Sport und Integration


Marianne Rohde

09.06.2009





AP Identitymanagement

- Grobkonzept ZIMD - Zentraler Identitymanagementdienst – erstellt
- Festlegung: Adressierung der VPS-Postfächer über bereits vorhandenen Registrierungsserver der Kommunalen Datenzentralen und des Landes
- Umfrage bezüglich der vorhandenen VPS-Postfächer bei den zuständigen Behörden in Kürze

 Niedersächsisches Ministerium für Inneres, Sport und Integration


Marianne Rohde

09.06.2009





AP EA-Fachverfahren

- Lastenheft mit Anforderungen erstellt
- Auf dieser Basis Erarbeitung einer Unterlage, die für eine Ausschreibung geeignet ist

 Niedersächsisches Ministerium für Inneres, Sport und Integration


Marianne Rohde

09.06.2009





AP eGovernment-Prozessplattform

- Begleitung der Umsetzung edin-Gewerbe, die als erster Schritt durchgeführt wird
- Umsetzung von edin-Gewerbe durch LSKN und GovConnect
- Konzeption der aufzubauenden Systemarchitektur unter Einbindung der eGovernment-Prozessplattform

 Niedersächsisches Ministerium für Inneres, Sport und Integration


Marianne Rohde

09.06.2009

Nächste Schritte

- Haushaltsverhandlungen zu Betriebsmittelveranschlagung
- Positivliste der EU-DLR-relevanten Dienstleistungen
- Rollout des BUS unter Anschluss möglichst aller Kommunen und künftig der Kammern
- Anpassung und Erweiterung der Dienstleistungsbeschreibungen unter Übernahme der DLR-relevanten Dienstleistungen und Anbindung an ein Transaktionsmanagement
- Ausbau des Formularservice
- Umfrage VPS-Anschluss
- Verstärkte Öffentlichkeitsarbeit, Printmedien, Internet und Veranstaltungen, Newsletter
- Live-Schaltung des Verfahrens zur Unterstützung der Dienstleistungserbringer bis 28.12.2009

 Niedersächsisches Ministerium für Inneres, Sport und Integration
Marianne Rohde
09.06.2009




Innovatives Niedersachsen
Sie kennen unsere Pferde. Erleben Sie unsere Stärken.

Vielen Dank! Noch Fragen?

Internetauftritt www.projekt-eu-dlr.niedersachsen.de
eMail: Marianne.Rohde@mi.niedersachsen.de

 Niedersächsisches Ministerium für Inneres, Sport und Integration



 Niedersächsisches Ministerium für Inneres, Sport und Integration
Marianne Rohde
09.06.2009